

軽い

反らない

反らない
建具

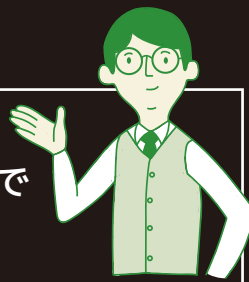
ノック
ノック

究極までに反らない建具の開発。

それぞれの面材が異なる扉は、反りやすく、また各室の環境の違い（冷暖房・湿度）によって影響を受けやすいため、反り・戸当たりは止むを得ないものとされていました。当社は、高い木工技術により、反る面の反対側に、ごくわずかな湾曲を設けることで、壁側への反りを抑え、経年後の戸当たりを防ぎます。長年蓄積した経験データに基づき、納まり位置や設置する環境により微妙に湾曲を変えています。

価格の
詳細は

弊社営業担当者まで
お問合せ下さい。



これからの建具は
反らないがスタンダードに。